

**TENRI**

TENRI, Japanisch-Deutsche Kulturwerkstatt

Tenri, Japanisch-Deutsche Kulturwerkstatt e. V.  
Kartäuserwall 20 / 50678 Köln / Tel: 0221 9311 9890  
info@tenri-kw.de / www.tenri-kw.de

Öffnungszeiten: Di. - So, 13:00 - 20:00 Uhr

TENRI Kulturwerkstatt  
Mai- Juni 2015

# artvideoKOEFLN - AUDIO-VISUAL EXPERIENCES 01 SA/16.05.2015/19:00

**SA/02.05.15/11:00** KINDERTAG MIT JAPANISCHER MUSIK

**13.-17.05.15 und 23.-27.05.15** WORKSHOP: Japanische Stickkunst

**SA/16.05.15/19:00** FILMKUNST: artvideoKOEFLN – audio-visual experiences 01

**03.06.15 - 20.06.15** AUSSTELLUNG: Shizuko Sawada/Sakura – Kirschblüte

**DO/04.06.15/15:00** KONZERT: Bezaundernde Klangwelten/Yamamoto und Radulovic

**SA/06.06.15 und SA/13.06.15/15:00** WORKSHOP: Färben mit Pflanzenfarben

**FR/19.06.15/19:00** VORTRAG: Karsten Nimmermann: Ostasiatische Tuschnalerei, die Renaissance und der »Blaue Reiter«

**SA/20.06.15/15:00** WORKSHOP: Sumi-e – japanische Tuschnalerei

Ausführliche Informationen unter: [www.tenri-kw.de](http://www.tenri-kw.de)

Wandbehang (Fäden mit Pflanzen gefärbt)



SA/02.05.15/11:00-17:00

KINDERTAG MIT JAPANISCHER MUSIK



An diesem Spielesachmittag sind Kinder ab dem Alter von sechs Jahren – aber auch Erwachsene – herzlich eingeladen, nach Herzenslust traditionelle japanische Instrumente auszuprobieren! Nach dem Kennenlernen der Instrumente und dem Einüben von einfachen Stücken unter Anleitung ist eine kleine Kinder-Musikvorführung geplant. Zum Mittagessen gibt es Takoyaki (Kugelkuchen) und Sushi aus dem Yatai (kleine transportable Verkaufsstände). Die Veranstaltung findet in Zusammenarbeit mit der Sawai Universal und der Deutsch-Japanischen Gesellschaft Köln statt.

Keine Anmeldung erforderlich. Eintritt frei.



SA/16.05.15/19:00

FILMKUNST: artvideoKOELN – audio-visual experiences 01

artvideoKOELN – audio-visual experiences 01 ist der Name einer Reihe von Veranstaltungen rund um das Thema »audiovisuelle Kunst«, die der Kölner Medienkünstler und -kurator Wilfried Agricola de Cologne entwickelt hat. Auf der Veranstaltung am 16. Mai 2015 wird auf den verschiedenen Raumebenen der Tenri Kulturwerkstatt eine Auswahl von Kunstvideos und -filmen von internationalen Künstlern präsentiert, die von einer Jury, bestehend aus Kai-Welf Hoyme, Yoshiro Shimizu und Wilfried Agricola de Cologne getroffen wurde. Die Arbeiten werden in den Präsentationsformaten Screening, Projektion und Installation vorgeführt. Die Besucher erwartet außerdem eine Einführung in das Programm des Abends sowie ein Künstlergespräch mit dem Kölner Medienkünstler Kai Welf Hoyme. Moderiert wird der Abend von Agricola de Cologne. Die Veranstaltung wird in Zusammenarbeit mit CologneOFF - Cologne International Videoart Festival sowie Now & After Videoart Festival Moskau, Digital Art Festival Athen (Griechenland) und VideoBabel - Audiovisuelles Festival Cuzco/Peru durchgeführt.

Eintritt frei



DO/04.06.15/15:00

KONZERT: Bezaubernde Klangwelten Eriko Yamamoto/Boris Radulovic

Auch in diesem Jahr führt die Tenri Kulturwerkstatt die Tradition des Konzerts am Feiertagnachmittag fort. Die Pianistin Eriko Yamamoto und der Pianist Boris Radulovic präsentieren ein Programm mit Originalwerken für Klavier zu vier Händen. Tauchen Sie ein in eine bezaubernde Klangwelt von Fantasie, Licht und Leichtigkeit. Im Anschluss an das Klavierkonzert stehen wie immer frischer Kaffee, Tee und Kuchen bereit. Mit Werken von Claude Debussy, Karl Hermann Pillney, Franz Schubert und Maurice Ravel.

Eintritt: 10,- €



FR/19.06.15/19:00

VORTRAG: Ostasiatische Tuschnalerei, die Renaissance und der »Blaue Reiter«

Vortrag von Karsten Nimmermann, mit Lichtbildern. Wie sehen, erleben und denken wir die Welt? Anhand von Gegenüberstellungen ostasiatischer Tusch- und europäischer Renaissance-malerei nähern wir uns anschaulich den bildlichen Phänomenen unterschiedlicher Welt- und Lebensverständnisse. Kandinsky und Klee treten hinzu, in deren malerischen und schriftlichen Werken sich eine innere Verwandtschaft zu Ostasien zeigt, die wir ebenfalls betrachten werden.

Eintritt frei



Die hier vorgestellten Restaurants bieten Ihnen original japanische Gerichte, die von japanischen Köchen zubereitet wird

鮨割烹 飛田 TOBIOKA

Japanisches Restaurant TOBIOKA Karolingerring 40 50678 Köln Tel: 0221 3489888 | www.tobioka.de Di - Fr: 12.00 - 14.30, 18.30 - 22.00 Sa, So und Feiertage: 18.30 - 22.30

W 13.-17.05.15 und 23.-27.05.15

WORKSHOP: Japanische Stickkunst

Beate Pietzsch, ausgebildet am Japanese Embroidery Center, ist die einzige Lehrerin für japanische Stickkunst in Deutschland und bietet Intensivkurse in dieser außergewöhnlichen Kunstform an. Die Stickkunst gelangte vor über 1500 Jahren vom asiatischen Festland über Korea nach Japan. In langen Isolationsphasen entstand in Japan eine Stickkunst eigener Prägung. Neue Techniken wurden entwickelt und perfektioniert. Sie zeichnen heute noch die japanische Stickkunst (Nihon shishu) aus. Tauchen Sie ein in die faszinierende Welt der japanischen Stickkunst! Bitte kontaktieren Sie uns über das Kontaktformular auf unserer Website. Wir geben Ihnen gerne Informationen zur Anmeldung, den erforderlichen Werkzeugen und Materialien sowie den damit verbundenen Kosten.

Mi - So, 13. - 17. Mai (5 Tage) | 10 - 17 Uhr Sa - Mi, 23. - 27. Mai (5 Tage) | 10 - 17 Uhr



03.-20.06.15

AUSSTELLUNG: Shizuko Sawada Sakura – Kirschblüte

Die Tokyoter Künstlerin Shizuko Sawada, Expertin für japanische Färberei, stellt im Juni ihre Werke in unseren Räumlichkeiten aus. Die Künstlerin stellt Wandbehänge und -teppiche aus Fäden her, die mit Kirschzweigen und anderen Pflanzenfarben gefärbt wurden. In dem zarten Rosa spiegelt sich die Sanftheit der Japaner, in den Herbstfarben ihre Leidenschaft wider, so Sawada. Die Adaption des Motivs der gefalteten Papierkraniche (orizuru) in ihren Werken aus Textilien sollen als Verkörperung des Friedens die Bande zwischen Deutschland und Japan vertiefen – eine Botschaft, die tief aus dem Herzen der Künstlerin kommt.

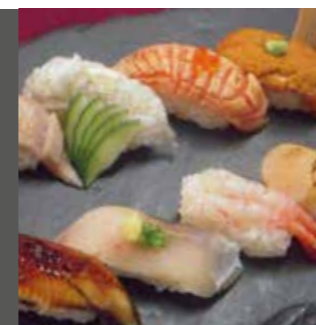
Vernissage Mi, 03. Juni 2015 | 19 Uhr



Japanisches Restaurant NIKKO

Mo - Fr: 12.00 - 14.30 Sa + So u. Feiertage: 18.00 - 22.00 Monatliche Spezialitäten, Sushi, Sukiyaki, Shabushabu

Dürener Straße 89 (City-Passage) • 50931 Köln Tel. 0221 4000094 • Fax 0221 80060945 • www.nikko-koeln.de



SA/06.06.15/15:00 SA/ 13.06.15/15:00

WORKSHOP: Färben mit Pflanzenfarben

Parallel zu ihrer Ausstellung bietet die Tokyoter Künstlerin Shizuko Sawada, Expertin für japanische Färberei, zwei Workshops im Juni an. In der japanischen Ästhetik spielt die Kirschblüte eine prominente Rolle. Die Künstlerin Sawada beherrscht die selbst in der Welt der japanischen Färberei seltene Kunst, durch Auskochen von Kirschzweigen das so genannte Sakurairo (»Kirschfarbe«) herzustellen. Hierfür werden Kirschzweige verwendet, die kurz vor ihrer Blüte stehen. Das Ergebnis ist ein helles Rosa, welches Freundlichkeit ausstrahlt. Auch die herbstliche Färbung des Laubs bewegt die Menschen in Japan. Die Kirschblüte vermittelt die Sanftheit und die Herbstfarben die Leidenschaft der Japaner, so Sawada. Die Künstlerin bietet folgende Workshops an, für die Sie sich auf der Website anmelden können:

Workshop Sakurazome (»Färben mit Kirschzweigen«): Sa, 6. Juni | 15 Uhr

Workshop Indigo: Sa, 13. Juni | 15 Uhr Teilnahmegebühr (inkl. Materialkosten): 15,- €



SA/20.06.15/15:00

WORKSHOP: Sumi-e – Licht und Finsternis in der Pinselspitze (Jap. Tuschnalerei)

Der Kunstpädagoge, Maler und Graphiker Karsten Nimmermann wendet sich mit diesem Workshop zur japanischen Tuschnalerei an Interessierte mit und ohne Vorkenntnisse. »Unbefangene setzen wir zunächst Striche und Flächen auf das Papier, wollen wir das Unerwartete zulassen. Kein festes Vorfixieren, sondern unmittelbare Anschauung und Phantasie werden uns zu konkreten Motiven führen. Behutsam kann noch die Aquarellfarbe hinzutreten, wenn dies gewünscht wird.« Ziel des Workshops ist es, dass Sie selbst zum Beispiel Glückwunschkarten mit wenigen Mitteln gestalten können. Im alten Ostasien galt die Tuschnalerei als höchste künstlerische Disziplin und ist auch heute noch im Zen-Buddhismus eine meditative Übung.

Teilnahmegebühr: 10,- € (inkl. Materialkosten)

Für die Anmeldung steht Ihnen ein Anmeldeformular auf der Website zur Verfügung.



Sushi Takaya Japanische Spezialitäten Burgstraße 3 50321 Brühl Tel.: 02232 9624897 Mo - Sa: 12.00 - 21.00

SUSHI TAKAYA

